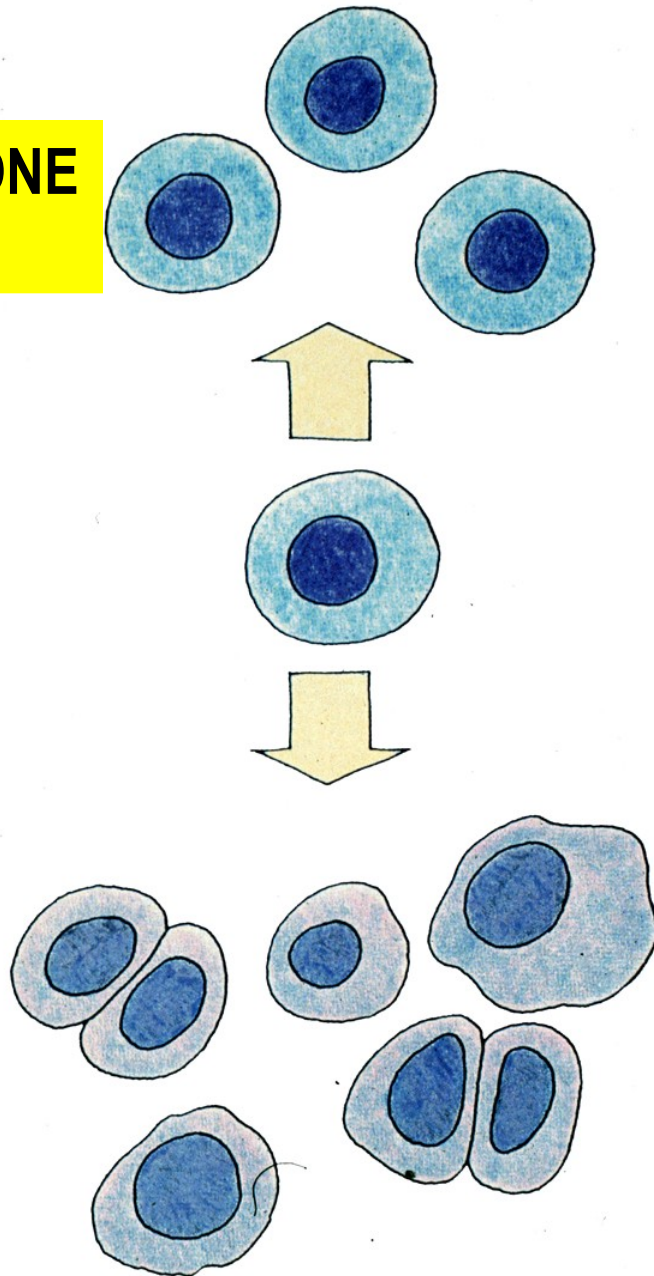


**PROLIFERAZIONE
NORMALE**



**PROLIFERAZIONE
NEOPLASTICA**

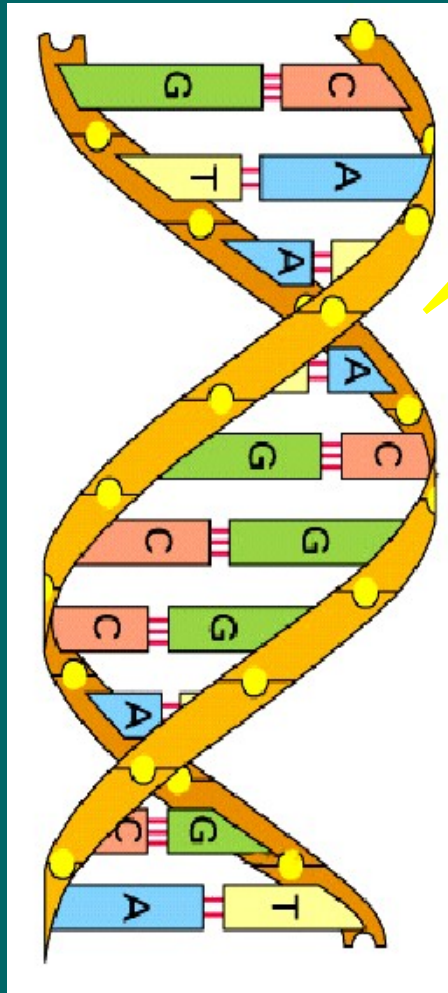
**Insulto esterno
(cancerogeno)**

**Abbiamo circa 30.000 geni
di cui 10-15% attivi**

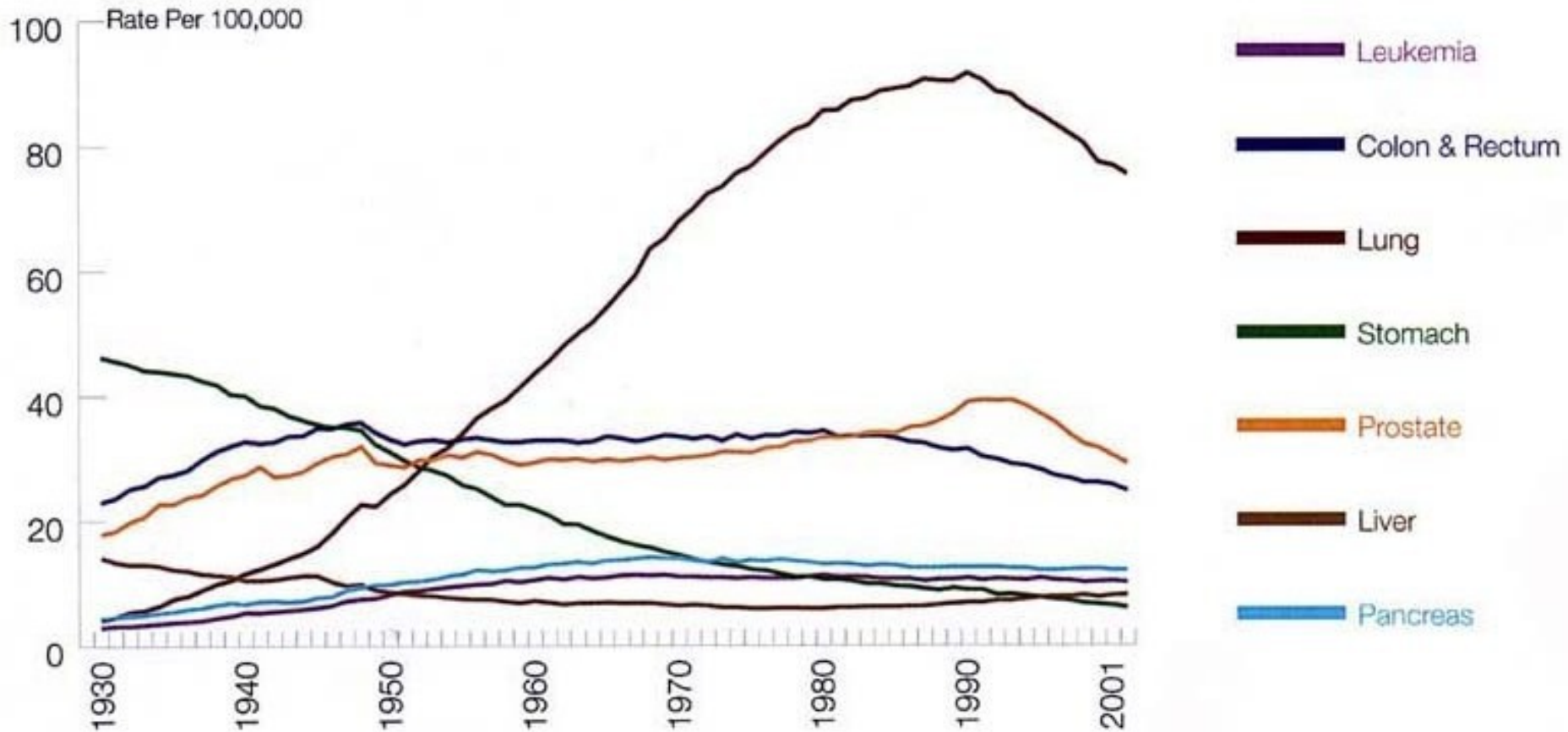
Enzimi del riparo

**Occorrono 40-50
mutazioni per avere una
cellula tumorale**

DNA



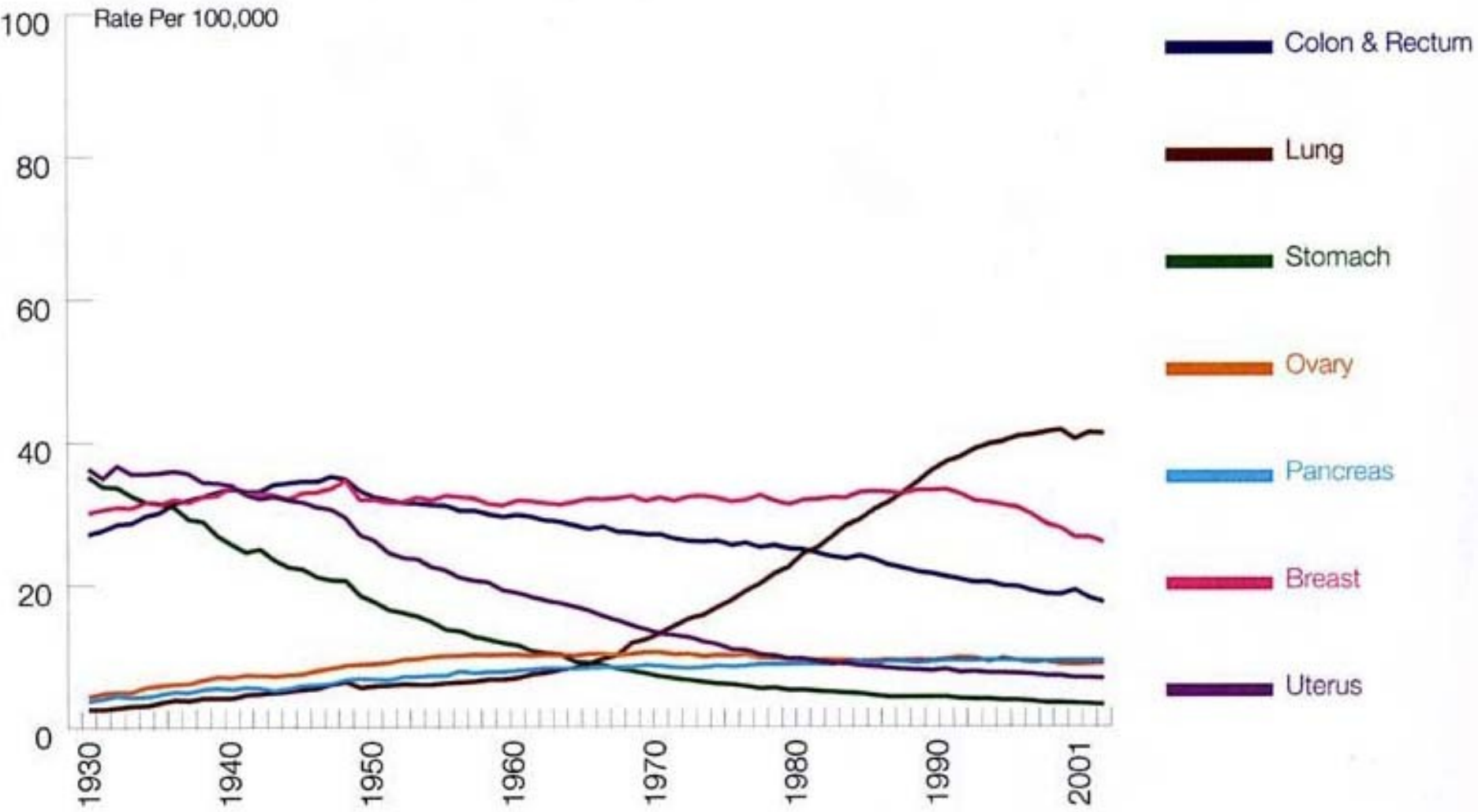
Cancer Death Rates*, for Men, US, 1930-2001



*Age-adjusted to the 2000 US standard population.

Source: US Mortality Public Use Data Tapes 1960-2001, US Mortality Volumes 1930-1959, National Centers for Health Statistics, Centers for Disease Control and Prevention, 2004

Cancer Death Rates*, for Women, US, 1930-2001



*Age-adjusted to the 2000 US standard population.
Source: US Mortality Public Use Data Tapes 1960-2001, US Mortality Volumes 1930-1959, National Centers for Health Statistics, Centers for Disease Control and Prevention, 2004

PREVENZIONE

PREVENZIONE PRIMARIA

**“Individuazione
delle cause di
malattia e loro
RIMOZIONE”**

PREVENZIONE SECONDARIA


DIAGNOSI PRECOCE

**Individuazione di una
malattia nella sua fase
preclinica in modo che
l'atto terapeutico possa
portare alla “guarigione”**

PREVENZIONE

PRIMARIA

Individuazione delle
cause di malattia e
loro rimozione

A stylized, layered silhouette of a mountain range in shades of teal and blue, located in the bottom right corner of the slide.

DIOSSINA



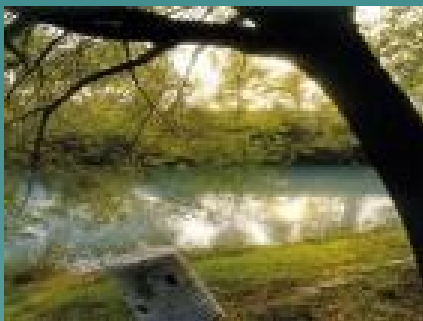
inceneritore



Fiori e frutti



pascolo



dal ruscello al mare



CARCINOMA DEL COLON-RETTO

RACCOMANDAZIONI DEL National Cancer Institute

1

EFFETTO PROTETTIVO DI DIETA RICCA di

FRUTTA, VERDURA, CEREALI

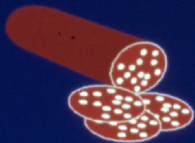


CARCINOMA DEL COLON-RETTO

2

PERICOLOSITA' DI DIETA RICCA di

GRASSI



CARCINOMA DEL COLON-RETTO

3

*NECESSITA' DI BILANCIARE L'APPORTO
CALORICO CON ATTIVITA' FISICA*

Calorie



attività fisica



DIETA E CANCRO

- ▲ **EVITARE IL SOVRAPPESO** (aumentando l'esercizio fisico)
- ▲ **ASSUMERE:**
 - **FRUTTA E VEGETALI**
 - **CEREALI GREZZI**
 - **PESCE (non sotto sale)**
- ▲ **MANTENERE UNA DIETA VARIA E COMPLETA**